

**DISPOSITIVI DI PROTEZIONE E SANIFICAZIONE  
SEGNALETICA DI SICUREZZA**

# COVID-19



## Kit KODA

**Dispositivo per la gestione della distanza sociale tra le persone** con semaforo comandato da un trasmettitore radio per scandire dall'interno il numero di accessi nel negozio.

Adatto per ambienti medio/piccoli dove è necessario gestire manualmente l'ingresso delle persone nel negozio attraverso l'utilizzo di un telecomando.



 made in ITALY



Scopri la nostra gamma di semafori



pag. 2



## Kit KONTA

### Dispositivo per l'autorizzazione visiva all'ingresso nei negozi

Sistema automatico di contapersone per gestire il numero di accessi nel negozio in base al numero di presenze all'interno.

Adatto per tutti gli ambienti dove è necessario che la gestione degli ingressi sia regolata in automatico, per avere un determinato numero di persone all'interno del negozio.



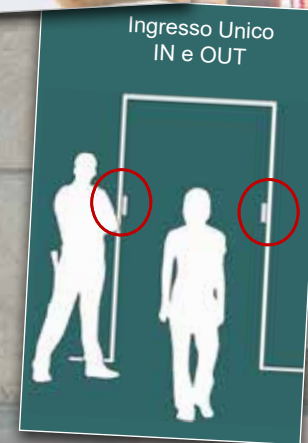
 made in ITALY



Scopri la nostra gamma di semafori



pag. 3



ogni prodotto è **personalizzabile**

## SEGNALETICA DA PAVIMENTO per distanziamento interpersonale

**Adesivi per pavimento,**  
calpestabili certificati antiscivolo,  
eventualmente anche in materiale easy-apply  
per facilitare l'allestimento  
direttamente dal punto vendita.



 **made in ITALY**





ogni prodotto è **personalizzabile**

## Vetrofanie con comunicazione di sicurezza

**Vetrofanie adesive** in materiale easy-apply per facilitare l'allestimento direttamente dal punto vendita.

Applicabile senza bolle da interno o esterno vetro, disponibili in diversi formati anche su richiesta.

per i modelli grafici, vedi pag.8



 **made in ITALY**



ogni prodotto è **personalizzabile**

**Cartelli di sicurezza**  
raccomandati per ambienti lavorativi e  
locali vendita

**Cartelli segnaletici**, realizzabili in  
carta o pvc rigido o plexiglass o alluminio  
disponibili in diversi formati anche su richiesta.

per altri modelli grafici, vedi pag.8

MISURE DI CONTENIMENTO EMERGENZA COVID-19



**MANTENERE  
IN OGNI CONTATTO  
SOCIALE UNA DISTANZA  
INTERPERSONALE  
DI ALMENO UN METRO**



 **made in ITALY**





MISURE DI CONTENIMENTO EMERGENZA COVID-19

### DIVIETO DI ACCESSO

**A CHI HA FEBBRE SUPERIORE A 37,5° E/O SINTOMI FEBBRILI**

**ED A CHI NEI 14 GG PRECEDENTI HA AVUTO CONTATTI CON PERSONE RISULTATE POSITIVE O ABBAVUTO ACCESSO ALLE ZONE INDICATE A RISCHIO DALLA OMS.**



mod.A

### NORME IGIENICHE

MISURE DI CONTENIMENTO EMERGENZA COVID-19

-  **LAVARSI LE MANI** APPENA ENTRATI IN AZIENDA E RIPETUTAMENTE DURANTE IL GIORNO
-  **NON TOCCARSI OCCHI, NASO E BOCCA CON LE MANI**
-  **COPRIRSI BOCCA E NASO** SE SI STARNUTISCE O TOSSISCE
-  **MANTENERE IN OGNI CONTATTO SOCIALE UNA DISTANZA INTERPERSONALE DI ALMENO UN METRO**

ATTENERSI AI TURNI STABILITI PER L'ACCESSO A SPOGLIATOI, MENSE, AREE RELAX



mod.B

### REGOLE OPERATIVE PER I CORRIERI

MISURE DI CONTENIMENTO EMERGENZA COVID-19



### NON ENTRARE NELL'EDIFICIO

**SUONARE ED ATTENDERE L'ARRIVO DEL NOSTRO PERSONALE**

**MANTENERE IN OGNI CONTATTO SOCIALE UNA DISTANZA INTERPERSONALE DI ALMENO UN METRO**

**ATTENERSI ALLE ISTRUZIONI DEL NOSTRO PERSONALE**



mod.C

MISURE DI CONTENIMENTO EMERGENZA COVID-19



### MANTENERE IN OGNI CONTATTO SOCIALE UNA DISTANZA INTERPERSONALE DI ALMENO UN METRO



mod.D

MISURE DI CONTENIMENTO EMERGENZA COVID-19

### PREVENI LE INFEZIONI CON IL CORRETTO LAVAGGIO DELLE MANI

-  **UTILIZZA SAPONE PREFERIBILMENTE LIQUIDO ED ACQUA CORRENTE CALDA**
-  **APPLICA IL SAPONE SU ENTRAMBI I PALMI DELLE MANI E STROFINA ANCHE IL DORSO, TRA LE DITA E SOTTO LE UNGHIE PER 60 SECONDI**
-  **RISCIACQUA ABBONDANTEMENTE CON ACQUA CORRENTE**
-  **ASCIUGA LE MANI CON SALVIETTE USA E GETTA O CON UN DISPOSITIVO AD ARIA CALDA.**
-  **USA L'ASCIUGAMANO SOLO SE PERSONALE E PULITO**



mod.E

MISURE DI CONTENIMENTO EMERGENZA COVID-19

### L'INGRESSO È CONSENTITO A 3 PERSONE ALLA VOLTA



### MANTENERE UNA DISTANZA INTERPERSONALE DI ALMENO UN METRO



mod.F





ogni prodotto è **personalizzabile**

## Colonna porta dispenser versione BASE

**Colonna porta dispenser**  
in metallo colore bianco,  
con crowner personalizzabile  
adattabile a qualsiasi tipo di erogatore o flacone.



base  
30 x 20 cm

H 130cm

 **made in ITALY**



ogni prodotto è **personalizzabile**

## Colonna porta dispenser versione PREMIUM

**Colonna porta dispenser**  
in PVC bianco,  
disponibile in diversi formati anche su richiesta,  
adattabile a qualsiasi tipo di erogatore o flacone.



base  
30cm x lato

L 25 cm

H 130cm



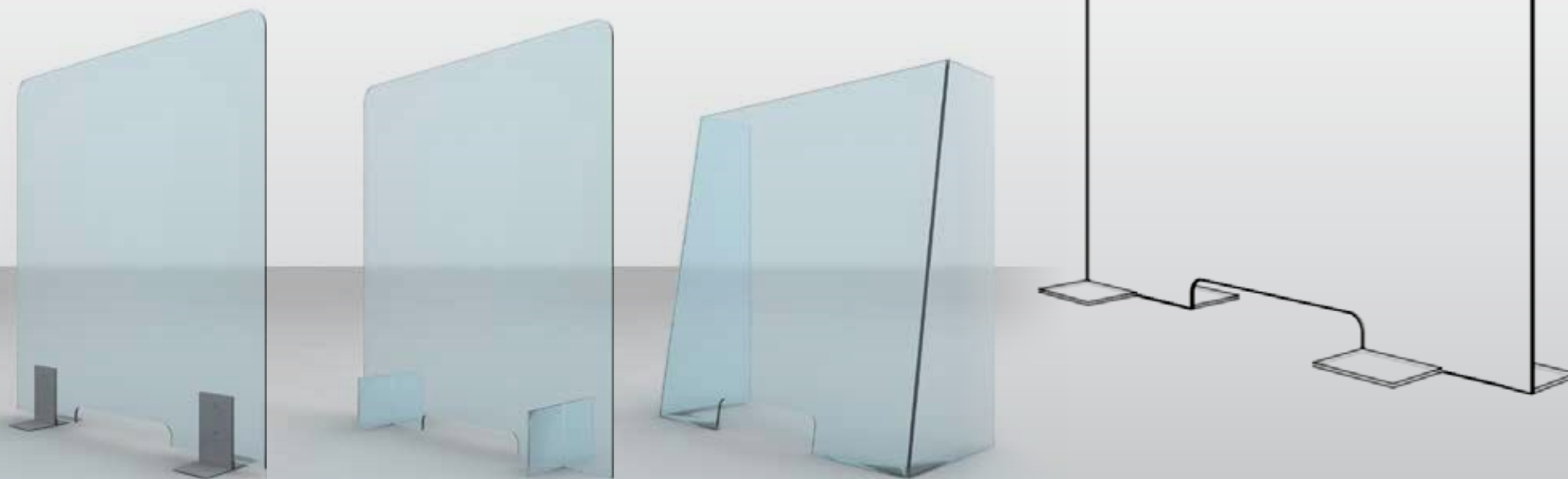
 **made in ITALY**



ogni prodotto è **personalizzabile**

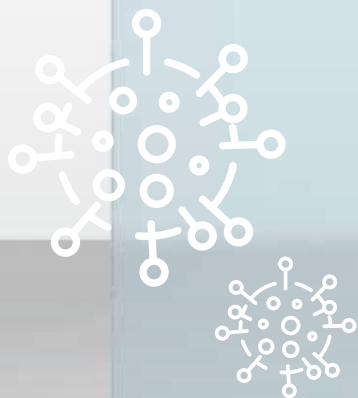
## **BARRIERA PARAFIATO** per banco vendita e cassa

Struttura **pannello autoportante**  
in plexiglass o policarbonato o PETG eco compatibile  
spessore 5/6 mm, con piedini di supporto  
ed eventuale sistema di fissaggio a viti o biadesivo.



 **made in ITALY**





 made in ITALY

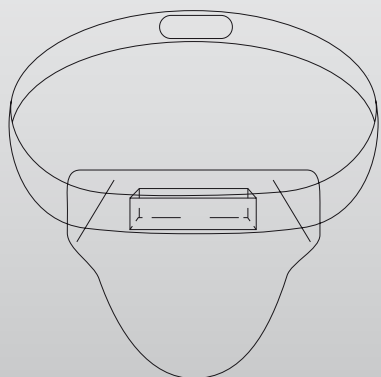
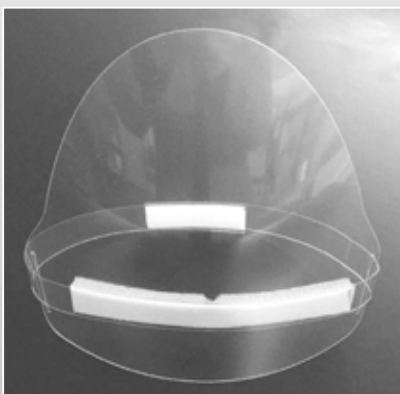


ogni prodotto è **personalizzabile**

## Maschera protezione viso

**Dispositivo di protezione individuale**  
con fascia regolabile,  
in policarbonato antifiamma e antiurto,  
ad alta trasparenza,  
riutilizzabile e sanificabile.

La protezione morbida a contatto col viso  
garantisce un miglior comfort.



 **made in ITALY**



**LISTINO PREZZI 4/2020  
DISPOSITIVI DI SICUREZZA COVID-19  
PERSONALIZZABILI**



**Kit KODA**

Colonna in metallo dimensioni 12x2x150h cm con semaforo rosso/verde e dispositivo radio per cambio stato da luce verde a luce rossa (STOP).

Il kit contiene:

- n.1 colonna Abexo con semaforo rosso/verde (Traffic2)
- n.1 telecomando GOMini per cambio stato da luce rossa a luce verde (VAI).
- n.1 ricevitore radio
- n.1 alimentatore 24Vdc
- n.1 relè in scambio

OPTIONALS:

- base aggiuntiva da appoggio a pavimento (coming soon)
- ripetitore semaforo rosso posteriore

> APPLICAZIONE: da terra

Prezzo	Codice
375,00 €	APE-550/3070

Scopri la nostra gamma completa dei semafori sul sito [www.abexo.tech](http://www.abexo.tech)



**MICRO-TRAFFIC**

Semaforo a led per varchi pedonali  
> APPLICAZIONE: da parete

33,00 € APE-550/1045



**TRAFFIC1**

Semaforo segnalatore a led 12/24V rosso o verde con struttura metallica e staffa per fissaggio a muro  
> APPLICAZIONE: da parete

LENTE ROSSA 87,00 € APE-550/3040  
LENTE VERDE 87,00 € APE-550/3041



**TRAFFIC2**

Semaforo segnalatore a led 12/24V rosso/verde con struttura metallica e staffa per fissaggio a muro  
> APPLICAZIONE: da parete

166,00 € APE-550/3018



**LISTINO PREZZI 4/2020  
DISPOSITIVI DI SICUREZZA COVID-19  
PERSONALIZZABILI**



**Kit KONTA1**

Colonna in metallo dimensioni 12x2x150h cm con semaforo rosso/verde.

Il kit contiene:

- n.1 colonna Abexo con semaforo rosso/verde (Traffic2)
- n.1 centrale stand alone con fotocellule integrate
- n.1 alimentatore 24Vdc
- n.1 relè in scambio

OPTIONALS:

- base aggiuntiva da appoggio a pavimento (coming soon)
- ripetitore semaforo rosso posteriore

> APPLICAZIONE: da terra



Prezzo

Codice

**1.465,00 €**

APE-550/3080



**Kit KONTA2**

Colonna in metallo dimensioni 12x2x150h cm con semaforo rosso/verde.

Il kit contiene:

- n.1 colonna Abexo con semaforo rosso/verde (Traffic2)
- n.1 centrale LG2000
- n.1 alimentatore 24Vdc
- n.1 relè in scambio
- n.2 coppie di fotocellule P27

OPTIONALS:

- base aggiuntiva da appoggio a pavimento (coming soon)
- ripetitore semaforo rosso posteriore

> APPLICAZIONE: da terra



**1.270,00 €**

APE-550/3081



**LISTINO PREZZI 4/2020  
DISPOSITIVI DI SICUREZZA COVID-19  
PERSONALIZZABILI**



**Bollo per pavimento**

Adesivo sagomato calpestabile di facile applicazione con protezione antiscivolo certificata R9.

> APPLICAZIONE: per pavimenti, per interni previa pulizia con detergenti classici

Versioni	Prezzo	Codice
diametro 30 cm	<b>4,86 €</b>	GS-010030
diametro 40 cm	<b>7,90 €</b>	GS-010040
diametro 50 cm	<b>14,58 €</b>	GS-010050



**Strisce distanziamento da pavimento**

Adesivo sagomato calpestabile di facile applicazione con protezione antiscivolo certificata R9.

> APPLICAZIONE: per pavimenti, per interni previa pulizia con detergenti classici

Versioni	Prezzo	Codice
80 x 7h cm	<b>4,25 €</b>	GS-028007



**Vetrofanie di sicurezza da ESTERNO**

Adesivo easy apply di facile applicazione da parte del punto vendita.

> APPLICAZIONE: su vetro all'ESTERNO

25 x 35h cm	<b>4,86 €</b>	GS-032535(*)
35 x 50h cm	<b>6,08 €</b>	GS-033550(*)
50 x 70h cm	<b>9,72 €</b>	GS-035070(*)

**Vetrofanie di sicurezza da INTERNO**

Adesivo easy apply di facile applicazione da parte del punto vendita.

> APPLICAZIONE: su vetro all'INTERNO

25 x 35h cm	<b>6,08 €</b>	GS-042535(*)
35 x 50h cm	<b>7,29 €</b>	GS-043550(*)
50 x 70h cm	<b>12,15 €</b>	GS-045070(*)



mod.A-B-C-D-E-F  
vedi pag.8

**Cartelli di sicurezza soggetto a scelta Materiale: CARTA**

Poster CARTA gr. 200 plastificata opaca con stecca sopra e sotto e gancio per fissaggio.

> APPLICAZIONE: da parete

25 x 35h cm	<b>5,47 €</b>	GS-052535(*)
35 x 50h cm	<b>8,51 €</b>	GS-053550(*)
50 x 70h cm	<b>10,94 €</b>	GS-055070(*)

**Cartelli di sicurezza soggetto a scelta Materiale: PVC**

Pannello rigido in PVC spessore 3mm con gancio per appendimento.

> APPLICAZIONE: da parete

25 x 35h cm	<b>6,08 €</b>	GS-062535(*)
35 x 50h cm	<b>9,11 €</b>	GS-063550(*)
50 x 70h cm	<b>12,76 €</b>	GS-065070(*)

**Cartelli di sicurezza soggetto a scelta Materiale: PLEXIGLASS**

Pannello rigido in PLEXIGLASS trasparente con n.4 distanziali di colore argento/oro.

> APPLICAZIONE: da parete

25 x 35h cm	<b>18,83 €</b>	GS-072535(*)
35 x 50h cm	<b>21,87 €</b>	GS-073550(*)
50 x 70h cm	<b>42,53 €</b>	GS-075070(*)

(\*) indicare nel codice il modello di cartello





**LISTINO PREZZI 4/2020  
DISPOSITIVI DI SICUREZZA COVID-19  
PERSONALIZZABILI**



**Colonna STANDARD  
porta dispenser da terra**

Piantana in metallo di colore bianco 130h cm con vassoio/alloggio per flacone/erogatore di igienizzante standard e crowner formato A4 per comunicazione.

> APPLICAZIONE: da terra

**Gel igienizzante (70 - 75% alcohol)  
in flacone con dispenser manuale**



**Colonna PREMIUM  
porta dispenser da terra**

Piantana interamente realizzata in pvc 130h cm ad alto spessore con vassoio/alloggio per flacone/erogatore igienizzante standard e comunicazione.

> APPLICAZIONE: da terra

**Gel igienizzante (70 - 75% alcohol)  
in flacone con dispenser manuale**

Prezzo	Codice
59,54 €	GS-0800130
13,00 €	GS-130002
87,48 €	GS-0900130
13,00 €	GS-130002



**LISTINO PREZZI 4/2020  
DISPOSITIVI DI SICUREZZA COVID-19  
PERSONALIZZABILI**



**Barriera di protezione parafiat  
da banco**

Barriera in **POLICARBONATO** trasparente antiurto spessore 1 mm con asola di passaggio centrale e appoggi laterali antiscivolamento sul piano predisposti per montaggio con viti o biadesivo 3M per eventuale fissaggio non definitivo.

> APPLICAZIONE: da banco

**Barriera di protezione parafiat  
da banco**

Barriera in **METACRILATO** trasparente spessore 5 mm con asola di passaggio centrale e appoggi laterali antiscivolamento sul piano predisposti per montaggio con viti o biadesivo 3M per eventuale fissaggio non definitivo.

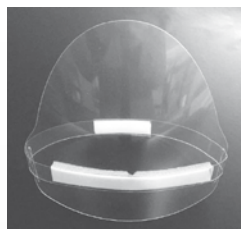
> APPLICAZIONE: da banco

Versioni	Codice
50 x 50h cm	GS-105050
60 x 50h cm	GS-106050
60 x 60h cm	GS-106060
75 x 50h cm	GS-107550
50 x 100h cm	GS-1050100
60 x 75h cm	GS-106075
75 x 75h cm	GS-107575
60 x 100h cm	GS-1060100
75 x 100h cm	GS-1075100
50 x 50h cm	GS-115050
60 x 50h cm	GS-116050
60 x 60h cm	GS-116060
75 x 50h cm	GS-117550
50 x 100h cm	GS-1150100
60 x 75h cm	GS-116075
75 x 75h cm	GS-117575
60 x 100h cm	GS-1160100
75 x 100h cm	GS-1175100

**Contatta il nostro ufficio commerciale per sapere modelli, i costi e i tempi di consegna delle BARRIERE**



**LISTINO PREZZI 4/2020  
DISPOSITIVI DI SICUREZZA COVID-19  
PERSONALIZZABILI**



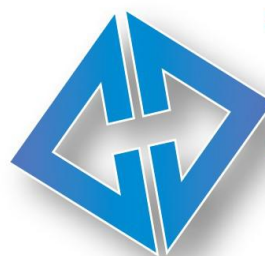
**Visiera trasparente**

Realizzate in PET trasparente spess. 0,5 mm con cinturino chiusura velcro e striscia di poliuretano 1,5 mm.  
Banda stampata personalizzabile.

> APPLICAZIONE: uso personale

Prezzo	Codice
<b>4,80 €</b>	GS-120001





CENTRO SICUREZZA E AUTOMAZIONE

**CESIA**

FORNITURE TECNOLOGICHE  
PER PROFESSIONISTI

*is different*

Via G. Ferraris 139G  
17047 Vado Ligure (SV)  
tel. +39 019 862801

[info@cesialiguria.com](mailto:info@cesialiguria.com)  
[www.cesialiguria.com](http://www.cesialiguria.com)